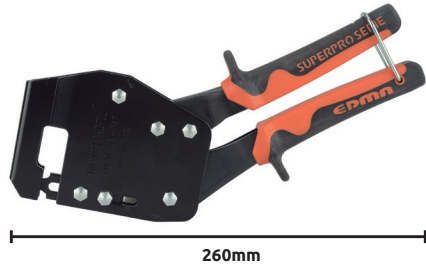


## Pinza para unir canales y montantes a una mano



- Características:
- Capacidad máx.: 1 mm.
  - Muelle de retorno.
  - Nuevo sistema de punzonado patentado.
    - 60% mayor sujeción.
    - 30% menos esfuerzo.
  - País de origen FRANCIA.



| Código        | Número | Precio     |
|---------------|--------|------------|
| 14PINZAS039ED | 062055 | \$3,520.60 |

Unidad: 1 Pieza Master: Caja con 5 Piezas

Precios en catálogo de Ferretería

## Pinza para unir canales y montantes



- Características:
- Capacidad máx.: 1 mm.
  - Nuevo sistema de punzonado patentado.
    - 60% mayor sujeción
    - 30% menos esfuerzo
  - País de origen FRANCIA.



| Código        | Número | Precio     |
|---------------|--------|------------|
| 14PINZAS038ED | 060055 | \$3,546.12 |

Unidad: 1 Pieza Master: Caja con 5 Piezas

Precios en catálogo de Ferretería

## Zancos de elevación



- Características:
- Ligero y para uso rudo.
  - Hecho en aluminio anodizado.
  - Placas de tación y tubos de las patas ajustables y unidas.
  - Sistema de doble resorte ofrece caminado natural.
  - **Peso: No. 1830 6.0 kg Par**
  - **Peso: No. 2440 6.5 kg Par**
  - **Peso: No. 4864 12.4 kg Par**
  - Principalmente utilizados para trabajos que requieren un mayor alcance, tales como decoración de interiores, instalación o mantenimiento a tuberías, reparación de techos, cosechas de frutas, limpieza y pintura.



| Código        | Número | Altura min. - max. | Carga límite lbs / kg | Precio     |
|---------------|--------|--------------------|-----------------------|------------|
| 15ZANCOS001CH | 1830   | 18-30" 45-76cm     | 230 / 105             | \$6,180.48 |
| 15ZANCOS002CH | 2440   | 24-40" 61-101cm    | 230 / 105             | \$6,101.60 |
| 15ZANCOS003CH | 4864   | 48-64" 121-162cm   | 300 / 135             | \$9,836.80 |

Unidad: 1 Par Master: 1 Par

## Banda sujetadora para pierna



- Características:
- Placa de aluminio acojinado.
  - Medida: 8.5 x 15 cm.



| Código        | Número | Precio   |
|---------------|--------|----------|
| 15REFZAN001CH | H1     | \$351.48 |

Bolsa: 1 Pieza Master: 1 Pieza

## Placa de nylon



- Características:
- De nylon.
  - Medida: 7.5 x 26.5 cm.
  - Con tornillos.



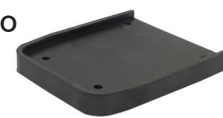
| Código        | Número | Precio   |
|---------------|--------|----------|
| 15REFZAN005CH | H26    | \$443.12 |

Bolsa: 1 Pieza Master: 1 Pieza

## Reemplazo de piso



- Características:
- De hule.
  - Medida: 8.3 x 10 cm.
  - Con tornillos.



| Código        | Número | Precio   |
|---------------|--------|----------|
| 15REFZAN007CH | H46    | \$187.92 |

Bolsa: 1 Pieza Master: 1 Pieza

## Resorte para reparación



- Características:
- Longitud total: 20 cm.



| Código        | Número | Precio   |
|---------------|--------|----------|
| 15REFZAN006CH | H45    | \$627.56 |

Bolsa: 1 Pieza Master: 1 Pieza

## Correa ajustable



- Características:
- Insumo: 100% polipropileno.
  - Hebilla metálica.



| Código        | Número | Correa      | Para ajustarse a: | Precio   |
|---------------|--------|-------------|-------------------|----------|
| 15REFZAN002CH | H4     | 3.8 x 57 cm | Piernas           | \$293.48 |
| 15REFZAN003CH | H7     | 2.5 x 50 cm | Pie               | \$263.32 |
| 15REFZAN004CH | H8     | 2.5 x 41 cm | Punta de pie      | \$233.16 |

Bolsa: 1 Pieza Master: 1 Pieza