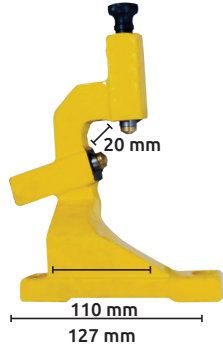


## Luneta móvil

Características:

- Material: fierro
- Con perillas de ajuste
- Para torno P/BV-20



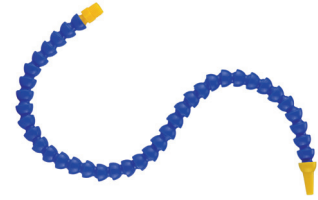
Código	Número	Precio
17LUNETA001CH	P/BV-20	\$310.88

Unidad: 1 pieza. Master: 1 pieza.

## Manguera de enfriamiento ajustable

Características:

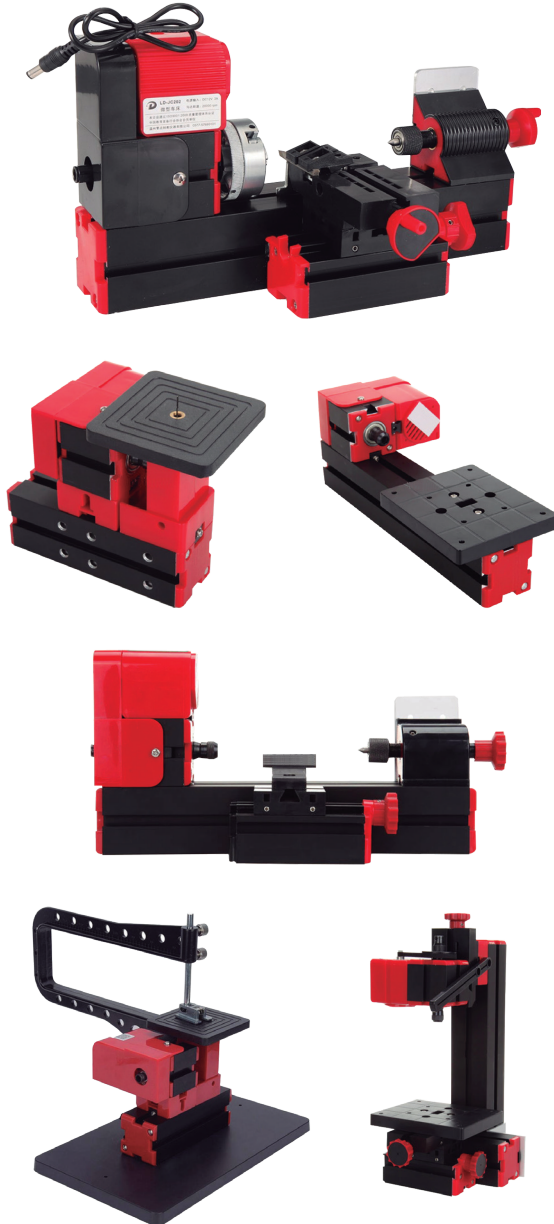
- Entrada 1/4"
- Con boquilla
- Material: plástico flexible



Código	Número	Long. manguera	Precio
17MANGUE001CH		13"	\$118.32
17MANGUE002CH	SMA236-1	20"	\$190.24
17MANGUE003CH		24"	\$266.80

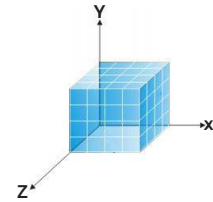
Unidad: 1 pieza. Master: 10 piezas.

## Torno fresador miniatura multipropósito 6 en 1, 24W



Incluye:  
2 lijas  
1 banda de hule  
1 disco abrasivo  
2 maderas  
1 buril  
2 llaves allen

1 fresa  
1 punto fijo  
2 seguetas  
1 calibrador de centro  
8 collets de latón  
1 seguela caladora



Características:

Velocidad del motor	20,000 RPM
Voltaje/corriente/potencia	12Vca/2A/24W/120Vca
Área de la mesa de la sierra caladora:	90 mm x 90 mm
Diámetro máximo para torno de madera:	20 mm
Longitud del material para torno de madera:	135 mm
Recorrido del control deslizante	Eje X = 50, Eje Y = 30, Eje Z = 30 (mm)
Boquilla de sujeción:	1-6 mm
Dimensiones de la mesa de taladro:	123 x 100 mm
Apertura máxima del tornillo de banco:	30 mm
Diámetro del chuck:	50mm (3 mordazas)
Peso:	5kg
Ideal para trabajar material con el siguiente grosor en sierra caladora:	Madera 4mm, contrachapado 7mm, madera blanda 18mm y acrílico 2mm

Código	Número	Precio
17TORNOS033CH	ZRJC6-1LS	\$8,769.60

Unidad: 1 juego. Master: 1 juego

Precios en catálogo de Ferretería

