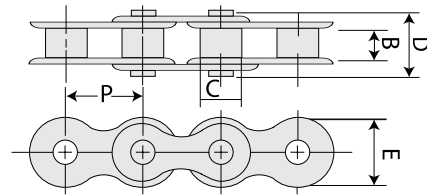


Cadena sencilla con chaveta "ANSI"

NÚMERO	PASO (P)		ANCHO INTERIOR MÍNIMO (B) mm	Ø DEL RODILLO O CASQUILLO (C) mm	ANCHO MÁX. SOBRE EJES (D) mm	ALTURA DEL ES LABON (E) mm
	pulg	mm				
100-1C	1,1/4	31,75	19,05	19,05	43,40	30,24
120-1C	1,1/2	38,10	25,40	22,23	53,40	35,85

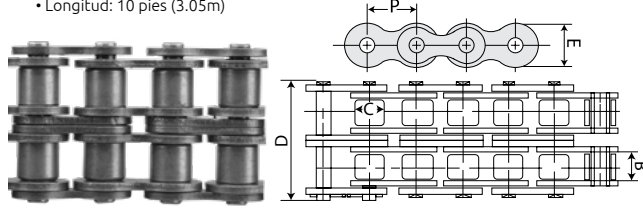


Código	Número	Longitud	Precio
14CADENA036PR	100-1C	10 PIES	\$2,129.76
14CADENA038PR	120-1C	(3.05M)	\$3,028.76

Unidad: Caja con 1 pieza Master: 1 caja.

Cadena doble remachada

- Características:
- Longitud: 10 pies (3.05m)

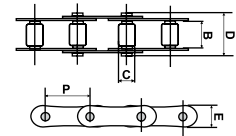
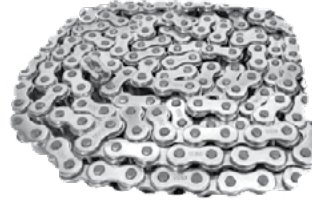


NÚMERO	PASO (P)		ANCHO INTERIOR MÍNIMO (B)mm	Ø DEL RODILLO O CASQUILLO (C) mm	ANCHO MÁX. SOBRE EJES (D)mm	ALTURA DEL ES LABON (E) mm
	pulg	mm				
35-2R	3/8	9,5	4,77	5,08	22,0	8,9
40-2R	1/2	12,7	7,95	7,92	30,7	12,0
50-2R	5/8	15,8	9,35	10,16	38,2	14,5
60-2R	3/4	19,0	12,70	11,91	47,9	17,0
80-2R	1	25,4	15,88	15,88	64,5	24,1
100-SR	1,1/4	31,7	18,05	19,00	79,2	29,8

Código	Número	Eslab. por		Precio
		caja	Master	
14CADENA039SC	35-2R	315	1 caja	\$546.36
14CADENA040SC	40-2R	240	10cajas	\$667.00
14CADENA041SC	50-2R	192	5 cajas	\$1,241.20
14CADENA042SC	60-2R	160	5 cajas	\$1,977.80
14CADENA043SC	80-2R	61	1 caja	\$2,585.64
14CADENA053PR	100-2R	96	1 caja	\$3,618.04

Unidad: Caja con 1 pieza Master: 1 caja.

Cadena de rodillos "ANSI" acero inoxidable



Número	Paso (P) mm	Ancho interior mínimo (B) mm	Ø del rodillo o casquillo (C)mm	Ancho máximo sobre ejes (D) mm	Altura eslab (E) m
40-1	13	7.6	7.9	16.8	10.6
50-1	17	9.4	10	20.7	13
60-1	19.8	12.4	11.9	26.1	15.5

Código	Número	Longitud	Material	Precio
14CADENA240SC	40-1	3.05 m	Acero	\$1,978.96
14CADENA241SC	50-1		inoxidable	\$2,817.64
14CADENA242SC	60-1		ANSI 304	\$3,709.68

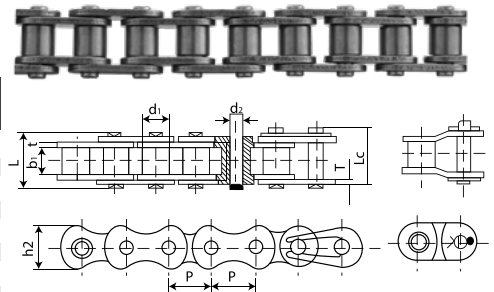
Unidad: 1 pieza Master: 1 pieza

Cadena de rodillos milimétrica

- Características:
- Candado
 - Long. 10 pies (3.05m)

Código	Número	P	Medidas (mm)							Precio caja.
			d1	b1	b2	L	Lc	h2	T	
14CADENA064CH	04B-1	6	6	4	2.8	1.85	7.8	5	0.6	\$519.68
14CADENA065CH	05B-1	8	8	5	3	2.31	8.9	7.1	0.8	\$548.68
14CADENA066CH	06B-1	9.52	9.525	6.35	5.72	3.28	14.1	8.2	1.3	\$488.36
14CADENA067CH	08B-1	12.7	12.7	8.51	7.75	4.45	18.2	11.8	1.6	\$2,641.32
14CADENA068CH	10B-1	15.87	15.875	10.16	9.65	5.08	20.9	14.7	1.7	\$625.24
14CADENA069CH	12B-1	19.05	19.05	12.07	11.68	5.72	24.4	16	1.85	\$853.76
14CADENA070CH	16B-1	25.4	25.4	15.88	17.025	8.28	37.4	21	4.15/3.1	\$1,204.08
14CADENA071CH	20B-1	31.75	31.75	19.56	19.56	10.19	45	26.4	4.5/3.5	\$1,778.28

Unidad: Caja con 1 pieza Master: 1 caja



Cadena de rodillos "larga" remachada

NÚMERO	PASO (P)	ANCHO INTERIOR MÍNIMO (B)mm	Ø DEL RODILLO O CASQUILLO (C)mm	ANCHO MÁX. SOBRE EJES (D) mm	ALTURA DEL ES LABÓN (E)mm
C2040	1	25,4	8,0	7,9	16,1
C2050	1,1/4	31,7	9,5	10,1	20,1
C2060H	1,1/2	38,1	12,7	11,1	25,1
2080	2	50,8	15,8	15,8	32,8

Código	Número	Longitud	Master	Precio caja
14CADENA054SC	C2040		20 cajas	\$503.44
14CADENA055SC	C2050	10 PIES	10 cajas	\$778.36
14CADENA056SC	C2060H	(3,05m)	5 cajas	\$990.64
14CADENA057CH	2080		1 caja	\$1,393.16

Unidad: Caja con 1 pieza

